

ACADÉMIE DE LA BEI DÉDIÉE AUX BANQUES DE PME ET À LA MICROFINANCE EN AFRIQUE DE L'OUEST ET DU CENTRE 2021

THE EIB WEST AND CENTRAL AFRICA SME BANKING AND MICROFINANCE ACADEMY 2021

Idrissa M. Diabira, DG ADEPME

Le scoring universel : une réponse
structurelle au financement des PME
!

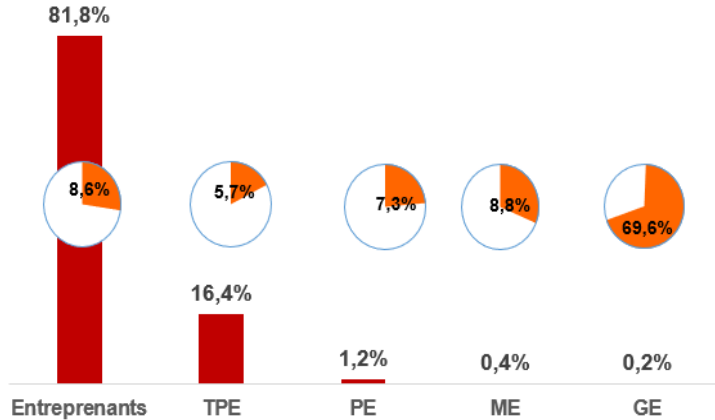


www.msmeфинanceta.eu/eib-academy-event

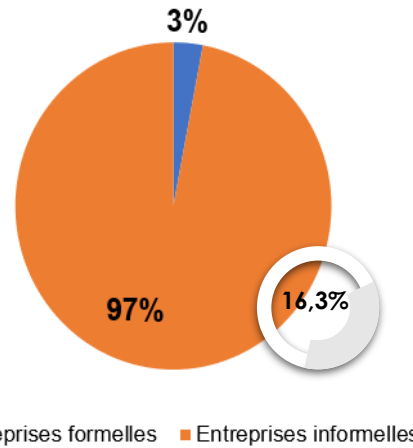
Cartographie des PME au Sénégal



Structure du tissu des entreprises et répartition du CA suivant la taille



Proportion des entreprises formelles et informelles au Sénégal en 2016



Au Sénégal, la quasi totalité des entreprises du tissu économique sont des PME qui ne pèsent que 30% du chiffre d'affaires généré par l'ensemble des entreprises.

Poids dans le CA des entreprises

Source: ANSD, RGE 2016, Analyses Performances Group



Dispositif peu lisible et peu connu sauf CC



Taxe et Impôts (17,2% formel)
Ecoulement et local adapté (30,5 et 25% pour l'informel)

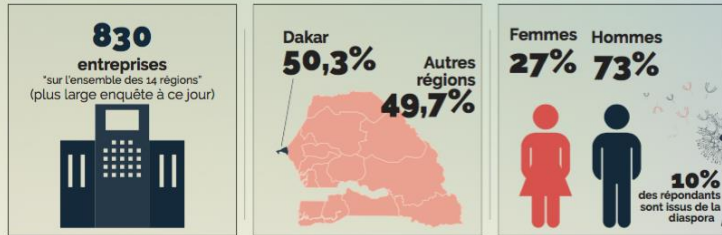


Informel (4,6%) / Formel (13,2%)
Taux rejet des requêtes de financement (72%)
Part portefeuille (16%)

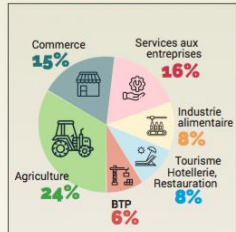
Enquête « Impacts du Covid-19 PME au Sénégal »



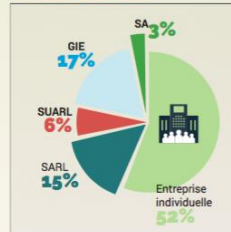
PROFIL DES RÉPONDANTS



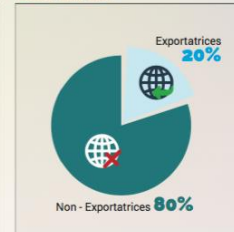
Secteurs d'activité



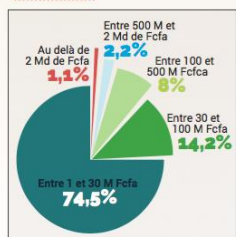
Formes juridiques



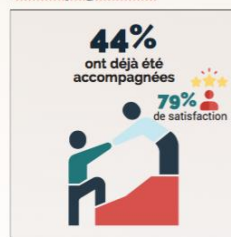
Volet export



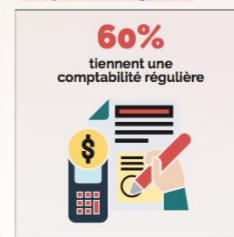
CA en 2019



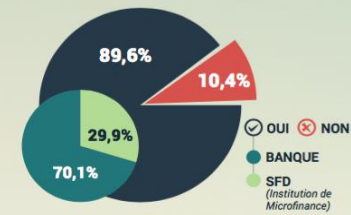
Accompagnement



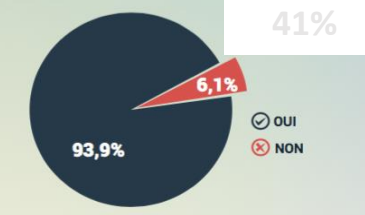
Comptabilité régulière



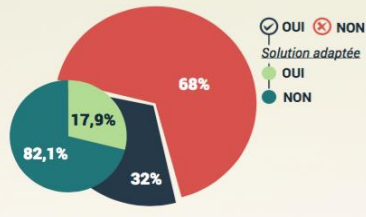
Bancarisation des entreprises



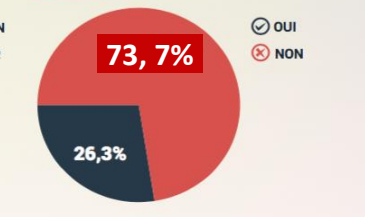
Difficultés à payer le(s) crédit(s) en cours au sein des entreprises



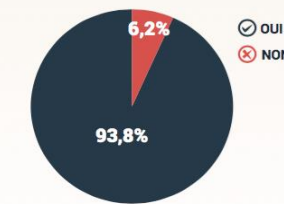
Taux de sollicitation des institutions financières par les entreprises pour faire face à la crise



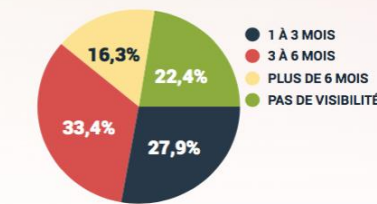
Connaissance des mesures, fiscales, de financement et de soutien aux entreprises prises par le gouvernement, la BCEAO et les banques



Selon les entreprises, utilité d'être accompagné pour avoir accès aux mesures d'accompagnement



Selon les entreprises, projection de retour à la normale pour leurs activités



Principales difficultés des IF pour PME

41%

N° Difficultés rencontrées par les établissements de crédits de l'UEMOA en matière de financement des PME/PMI		Proportion des banques concernées
1	FAIBLE QUALITÉ DE L'INFORMATION PRODUITE PAR LES PME/PMI	97,3 %
2	Insuffisances dans la gestion et la gouvernance	87,3 %
3	Environnement juridique et judiciaire déficient	70,0 %
4	Taux de défaut élevé sur le segment des PME/PMI	69,1 %
5	Absence de mécanisme de partage des risques	68,2 %
6	Insuffisance des ressources des établissements de crédit	38,2 %
7	Contraintes de la réglementation bancaire	30,9 %
8	Faible qualité de la demande de crédit provenant des PME/PMI	20,0 %
9	Outils utilisés par les établissements de crédit inadaptés au financement de la PME/PMI	8,2 %

Le Scoring au cœur du modèle d'accompagnement

